

bba.em-lyon.com/shn

make a start

GLOBAL BBA

BACHELOR OF BUSINESS ADMINISTRATION
PROGRAMME POST-BAC

FORMAT SPECIFIQUE SPORTIFS DE HAUT NIVEAU

early
makers

em
lyon
business
school

LYON . SHANGHAI . SAINT-ETIENNE . CASABLANCA . PARIS

A woman with long dark hair and a white headscarf is shown from the back, looking out over a city skyline at dusk. The sky is a deep blue, and the city buildings are silhouetted against the light. The woman's hair is long and dark, and her headscarf is white. The city skyline is visible in the background, with several tall buildings and a mix of architectural styles. The overall mood is contemplative and inspiring.

I wake up early.
I capture a thousand
ideas, shake and share them,
focus and turn good ones
into opportunities.

I move forward to make it
happen, try, fail, do it again,
make it work and improve it
with the help of others.

I am a maker.
I am an **early maker.**

L'enseignement supérieur se construit aujourd'hui dans un monde global et digital.

Nous opérons dans une économie de la connaissance, où l'essentiel du savoir est en accès libre et gratuit. Dans une économie de l'innovation, où transformations et disruptions remodelent sans cesse les facteurs de compétitivité et de croissance. Dans une économie de la relation, où l'intensité collaborative et la connexion des réseaux sont les nouveaux points cardinaux de la création de valeur partagée. Dans une économie de l'immédiateté, où la rapidité, la réactivité et l'adaptabilité confèrent des avantages concurrentiels sans précédent.

Face à ces enjeux, emlyon business school se transforme afin de renforcer sa performance et sa compétitivité. Notre approche pédagogique et vision de notre rôle de Grande Ecole, institution renommée pour son excellence, s'articule désormais autour du concept d'**early maker**. Le mouvement des makers est né il y a 10 ans, sur le principe du Do It Yourself. Réunissant initialement des « bricoleurs », il s'est progressivement étendu au monde du numérique et des start-ups, en fédérant dans son sillage toute une communauté de créateurs, d'artisans, d'entrepreneurs, d'artistes et d'éducateurs. On est ainsi passé de l'invention à l'innovation, du prototypage à l'industrialisation de la bonne idée.

Etre un maker aujourd'hui signifie prendre en main son destin, être acteur et entrepreneur de son existence, dans une démarche collaborative, en passant du Do It Yourself au Do It Together.

Ce concept reflète notre vision de l'entrepreneur : celui qui essaie, expérimente, se trompe, recommence, apprend en marchant. L'entrepreneur doit aujourd'hui combiner cette dimension du faire, et du faire vite, avoir une capacité à anticiper, brasser des idées, les cultiver, voir avant les autres et faire plus vite que les autres.

L'entrepreneur d'emlyon business school est un maker et un early mover. Bref, un **early maker**.

entrepreneurs are makers, we make entrepreneurs

points clés emlyon business school

■ classement

N°2 en France
N°27 dans le monde parmi
les écoles d'ingénieurs et
de commerce (*Classement issu de l'enquête de
référence auprès des recruteurs internationaux,
novembre 2017*)



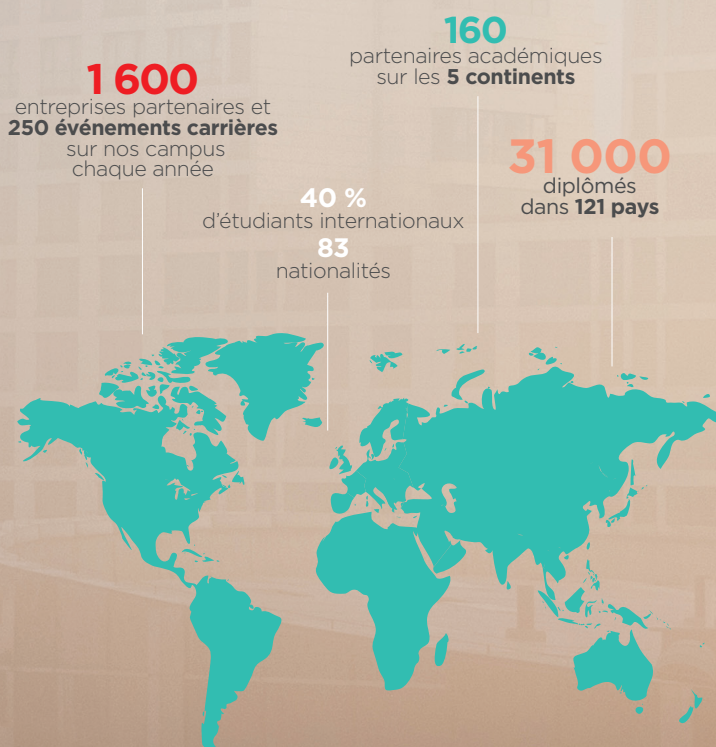
Global BBA n°3 aux classements de Challenge
et Le Point

■ triple accréditation depuis 2005 (positionnant l'école parmi les 1 % de business schools dans le monde dotées de cette « triple couronne »)



■ 35 000 offres de stages et emplois enregist- trées chaque année pour nos 5 750 étudiants

■ 7 centres de recherche, 138 professeurs per- manents et un réseau de 500 experts assurent l'excellence académique



un monde globalisé sans frontières

des réponses pédagogiques adaptées et innovantes.

Notre Global BBA incarne l'excellence de l'une des meilleures Grandes Ecoles reconnues en France et en Europe. L'approche pédagogique du programme a été adaptée afin de vous permettre, sportifs de haut niveau, d'acquérir les connaissances et compétences nécessaires tout en poursuivant vos entraînements et compétitions.

Résolument tourné vers le management opérationnel, le Global BBA vous permet non seulement d'apprendre les fondamentaux et de développer des savoir-faire liés à ce niveau d'études très exigeant, mais également de construire et progresser par vous-même que ce soit dans le cadre académique ou en environnement professionnel.

En complément des cours dont la majorité sera dispensée en ligne afin de vous permettre d'avancer à votre rythme en limitant les contraintes d'agenda, des conférences ou ateliers, la pédagogie passe par les projets, le travail en équipe et des expériences professionnelles :

- réalisation d'enquête terrain
- participation à des business games, séminaire d'intégration, ateliers créatifs
- contribution à la gestion de projet innovant ou de développement
- projet de Recherche...

Vous serez régulièrement amené à vous retrouver avec les responsables pédagogiques, tuteurs-coachs, professeurs et étudiants sur nos campus de Lyon-Ecully, Saint-Etienne ou Paris. Ce suivi est renforcé par un parrain/mentor de la communauté emlyon sports maker.

Enfin, afin de valider votre expérience internationale, il vous sera demandé d'effectuer un stage à l'étranger, tandis que vos activités hors de nos frontières seront également prises en compte et valorisées. Les cours et rencontres sont structurés sur une durée de 4 années, il vous sera toutefois possible d'allonger certaines phases selon vos contraintes de sportif de haut niveau. Le cursus s'adapte à vos échéances sportives, avec année de césure par exemple, selon vos besoins.

Ce nouveau format hybride du Global BBA adapté aux sportifs de haut niveau est lancé pour la rentrée de septembre 2018, mais fait suite à une longue expérience et savoir-faire d'accueil de sportifs de haut niveau au sein de notre école : Franck Ardisson, Julien Desprès, Florence Masnada, Nathalie Pechalat, Gwendal Pezeirat,... ou d'autres ont ainsi suivi des études à emlyon business school, et le réseau de diplômés actifs dans le domaine du sport est puissant.



points clés Global BBA

- un programme d'excellence, délivrant un diplôme visé par le Ministère de l'Enseignement Supérieur
- l'approche pédagogique early makers qui vous met en position d'acteur et contributeur au travers de projets et expériences terrain
- une alternance de phases de cours en ligne et sessions en présentiel compatible avec votre parcours de sportif de haut niveau
- une expérience multi-campus au contact de nos professeurs, experts et professionnels à Lyon, Saint-Etienne et Paris
- la puissance du réseau des diplômés emlyon business school forever alumni network
- les bénéfices de notre écosystème Sports Makers : Tony Parker Academy, partenariat LOU Rugby, INSEP, fédérations...

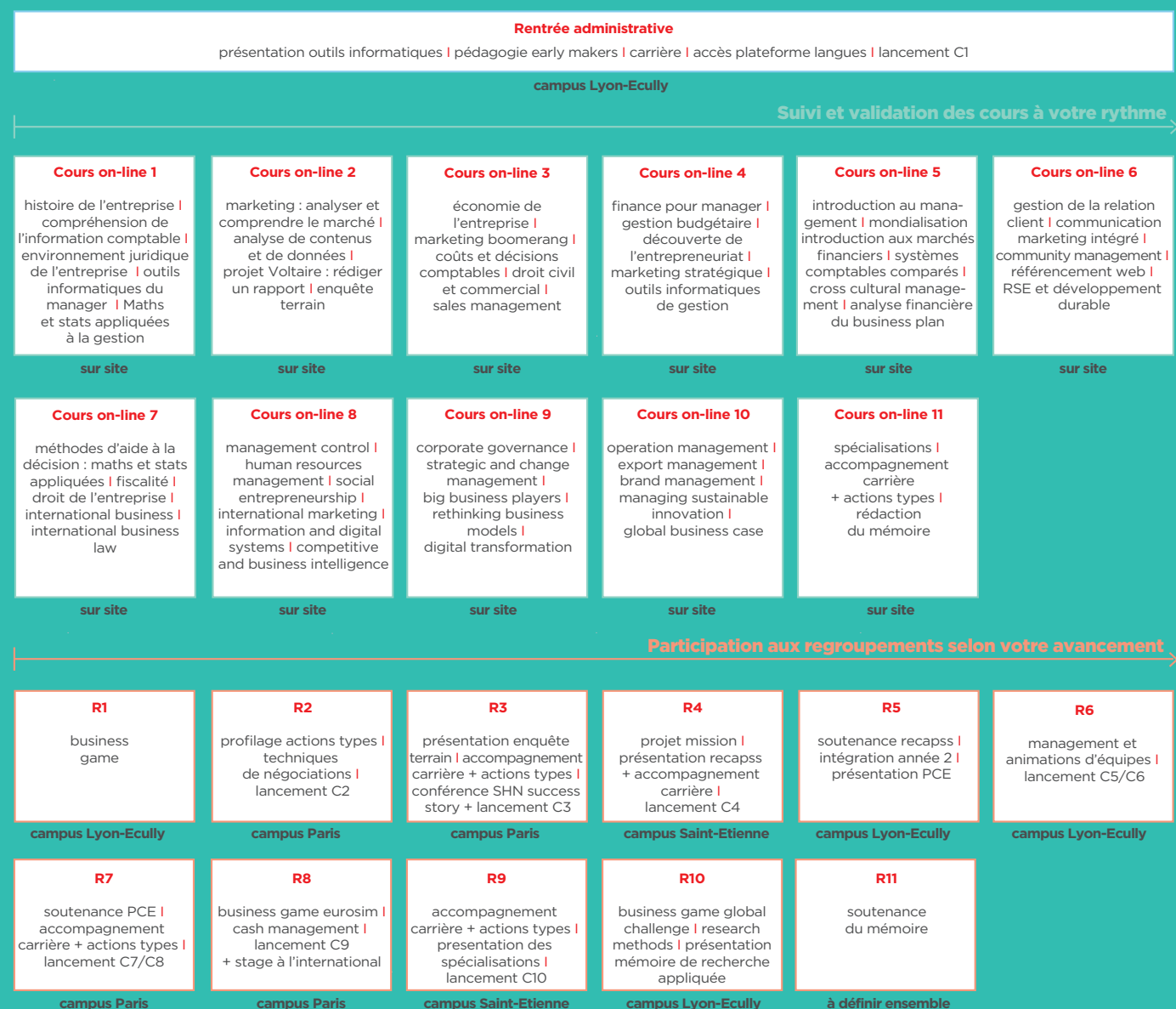
l'excellence emlyon business school

adaptée aux exigences du sport de haut niveau

« A l'âge de 14 ans, j'ai participé à mes premiers championnats de France auxquels j'ai terminé 2^{ème}. Après ma première qualification aux championnats d'Europe en 2015, j'ai intégré emlyon business school sur le campus de Saint-Etienne, qui a su encourager ma volonté de continuer études et sport. Je rentre cette année à l'INSEP, un aménagement de mes études est donc indispensable, sur le campus parisien. Le soutien de l'école et l'ouverture de cette nouvelle section sont des éléments puissants pour les sportifs voulant concilier passion et études. »

Camille Nabeth // étudiante Global BBA et sportive de haut niveau en escrime

architecture du programme



- Vous devrez valider une expérience professionnelle de minimum 13 mois (pouvant se faire sur votre site et environnement sportif)
- Une expérience/exposition internationale de minimum 2 semestres vous sera demandée, qui peut intégrer vos compétitions ou stages sportifs
- La validation de fin de programme et obtention du diplôme nécessitent de suivre l'ensemble des cours et activités en présentiel, décomposés en lots, composant au total 240 crédits ECTS. Vous pouvez achever ce parcours académique sur 4 années ou plus.

Global BBA emlyon business school : révélez votre esprit entrepreneurial, devenez créateur de valeurs, transformez-vous en maker.

la dynamique **carrière**

L'accompagnement et l'efficacité des services d'emlyon business school sont reconnus et appréciés des recruteurs et étudiants. La préparation de votre employabilité passe par un dispositif dense et complet regroupant outils, ateliers, événements et rencontres avec des professionnels et experts. L'accompagnement va jusqu'au coaching individuel, l'objectif étant de vous aider à identifier vos potentiels, les bonnes opportunités, et de vous permettre de construire votre propre marketing vis-à-vis des recruteurs, notamment dans l'environnement digital. En terme de débouchés professionnels, les principaux métiers de nos jeunes diplômés Global BBA sont : Créateur entrepreneur • Business Developer • Chargé de transformation digitale • Responsable qualité • Talent Acquisition Specialist • Sales Manager • Chef de projet • Chargé d'affaires innovation • Chef de produit innovant • Media Specialist • Chargé de développement • Consultant en recrutement • Merchandising Assistant • Consultant marketing stratégique • Chef de publicité junior • Junior Account Manager • Chargé d'études marketing • Contrôleur de gestion • Planneur stratégique junior • Coordinateur innovation...

Si vous désirez poursuivre ensuite vos études à emlyon business school, la sélection vous sera ouverte vers les MSc in Management ou vers les Mastères Spécialisés®, l'ensemble de ces programmes étant labellisé par la Conférence des Grandes Ecoles. Si vous envisagez de rejoindre les meilleurs masters en France ou à l'étranger, le diplôme bac + 4 du Global BBA vous permettra de poursuivre vers d'autres voies d'excellence.

chiffres clés **employabilité**

- 31 000 diplômés emlyon business school dans 121 pays et 100 ambassadeurs relais dans le monde
- 1600 entreprises partenaires dans le monde
- 35 000 offres de stages et emplois accessibles pour l'ensemble de nos étudiants chaque année
- un accès direct et immédiat à l'annuaire en ligne des diplômés
- la communauté de 25 clubs d'affaire (Chine, nouvelles technologies, finance...)
- 90 % des jeunes diplômés placés dans les 3 mois après la fin du programme Global BBA
- salaire moyen des jeunes diplômés Global BBA à leur sortie : 35 K€

parmi les partenaires emlyon business school





comment intégrer le programme ?

La sélection, sur concours spécifique, hors Parcours sup, prend en compte à la fois vos qualités scolaires, votre personnalité et votre potentiel.

conditions d'admission

Eligibilité

L'admission en 1^{re} année est accessible aux bacheliers et futurs bacheliers (2018) toutes séries.

Tableaux des épreuves et coefficients

Types d'épreuve	Coeffi- cients
	1 ^{re} année
Etude du dossier de candidature	1
E-portfolio	3
Test TAGE Post-Bac	2
Test TAGE 2	-
Epreuve orale d'anglais	2
Entretien de motivation	2
Futurum Vitae	-

Tarifs

Droits de candidature : 100 €

Gratuité pour les boursiers et les sportifs de haut niveau sur listes, en structure CREPS, pôle France, pôle espoir ou centre de formation pro.

Droits de scolarité :

42 000 euros payable par brique d'apprentissage.

Chaque brique correspond à un certificat.

L'obtention de tous les certificats valide l'obtention du diplôme. Après un 1^{er} versement de 10 500 €, l'échelonnement du solde s'effectue selon le suivi des cours et l'avancement de l'obtention des crédits ECTS.

Vous pouvez accéder à des prêts bancaires négociés auprès des partenaires d'**emlyon business school**. Il est également possible en cours de scolarité de bénéficier d'aides financières selon certains critères (sociaux, mérite, mobilité internationale).

Pour en savoir plus et candidater en ligne, créez votre compte sur bba.em-lyon.com et choisissez le concours Track Sportifs de haut Niveau.

« Les illettrés du 21^{ème} siècle ne seront pas ceux qui ne savent pas lire et écrire, mais ceux qui ne peuvent pas apprendre, désapprendre et réapprendre ».
Alvin Toffler

emlyon business school NOS CAMPUS

LYON-ECULLY

23 avenue Guy de Collongue
CS 40203
69134 Ecully cedex - FRANCE
em-lyon.com

SHANGHAI

Asia Europe Business School
155 Tan Jia Tang Road
Minhang District
Shanghai 201199 - REPUBLIQUE POPULAIRE DE CHINE
globalbba.shanghai@em-lyon.com
www.em-lyon.com.cn

SAINT-ETIENNE

51 cours Fauriel
CS 80029
42009 Saint-Etienne cedex 2 - FRANCE
globalbba@em-lyon.com
bba.em-lyon.com

CASABLANCA

Marina de Casablanca
20000 Casablanca - MAROC
globalbba.casablanca@em-lyon.com
casablanca.em-lyon.com

PARIS

15 boulevard Diderot
75012 Paris - FRANCE
globalbba.paris@em-lyon.com
paris.em-lyon.com



Découvrez nos campus avec google street view

CONTACTS

Website

bba.em-lyon.com/shn



facebook.com/BBAEMLYON



@BBAEMLYON



@BBAEMLYON



www.youtube.com/user/emlyon

Information

Mickael Romezy
romezy@em-lyon.com
responsable des programmes Sport
T. +33 (0) 4 78 33 78 70

affiliée à



ambassadeur

